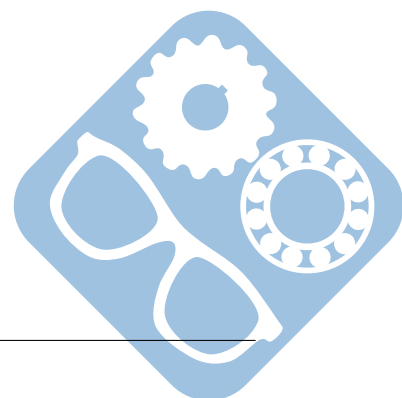




## Tolérancement et spécification



Référence	S09 - TP04 - I03
Compétences	A5-04: Justifier le besoin fonctionnel d'une spécification. A5-05: Décoder les spécifications géométriques par taille, par zone et par gabarit. A5-06: Analyser le lien entre la liaison mécanique et les systèmes de référence associés aux surfaces des c
Description	Tolérancement et mise en place des zones de spécifications sur des pièces de systèmes du labo
Système	PHP15



Ce TP se situe dans la continuité du TP sur la gestion de l'hyperstatisme (S05-TP01-103).

## 1 Mise en position des pièces

**Question 1 :** Déterminer la mise en position de la roue 14.

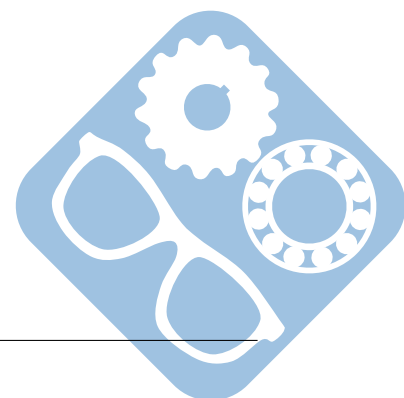
---

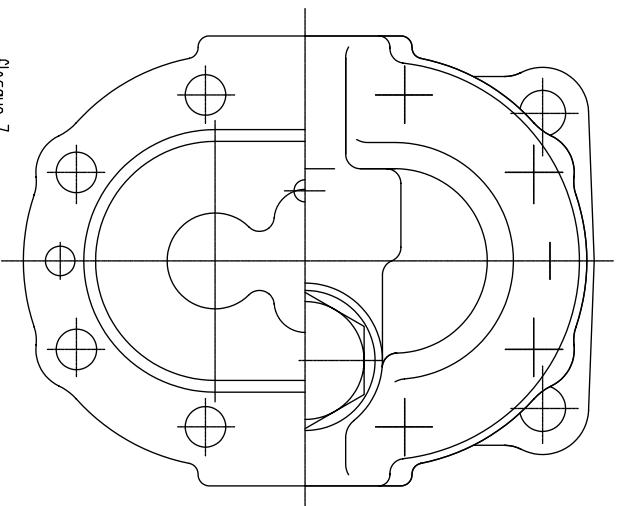
**Question 1:** [4]

## 2 Solution de spécification

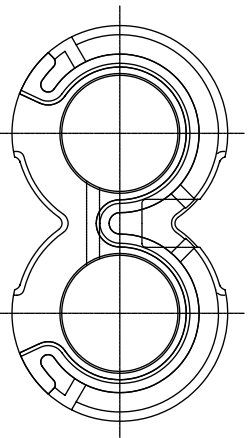
**Question 2 :** Proposer une solution de spécification de la roue 14 ainsi que des pièces utiles à sa mise en position. Pour cela compléter le dessin d'ensemble fourni.

**Question 3 :** Proposer une solution de spécification des autres pièces du système afin de garantir l'assemblage.

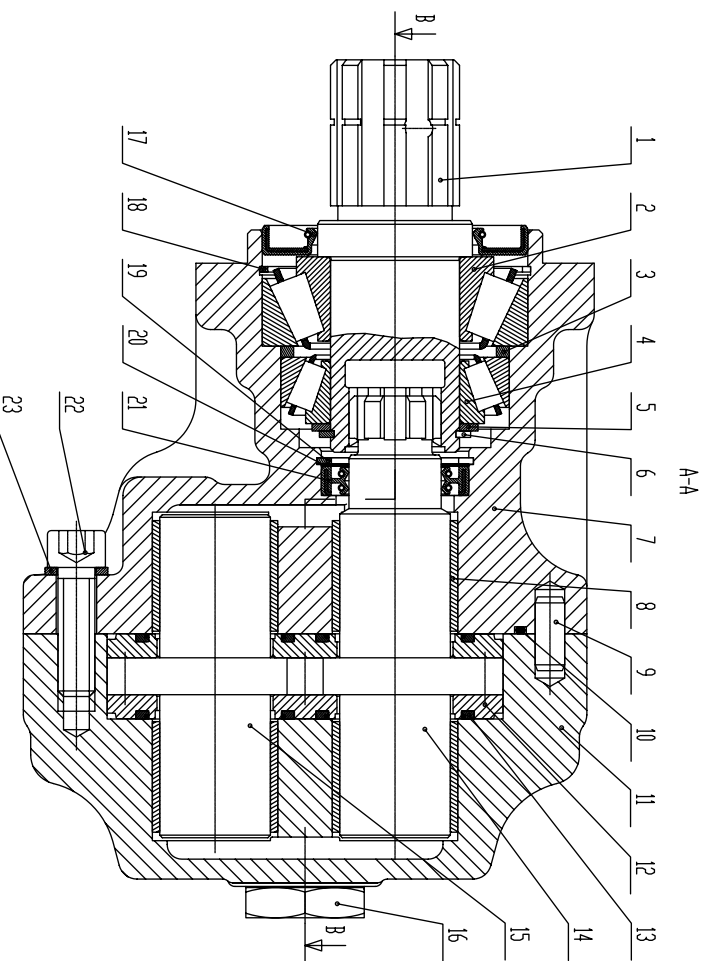




flaque 7

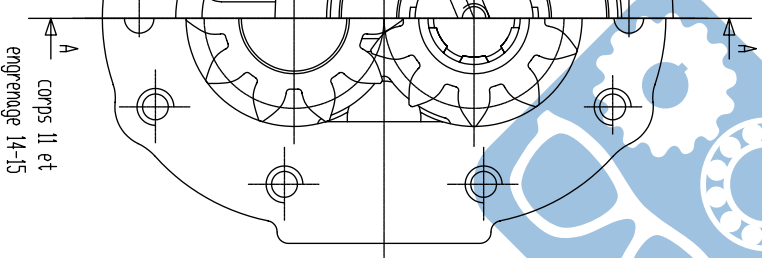
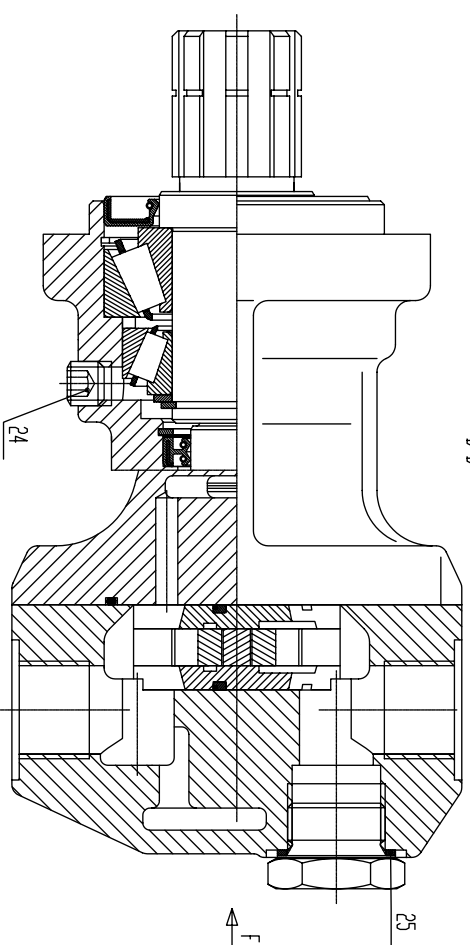


F (lunette 12 et joint 13)



A-A

B-B



A  
corps 11 et engrènement 14-15



Format: A3  
Ech. 1/1,5

POMPE A ENGRENAGE  
PHP15SES

HYDRA TECHNIC